



DESCRIEREA PRODUSULUI

AQUASCUD REFLEX este un strat elastic de impermeabilizare, pe bază de rășini acrilice în emulsie apoasă fără solvenți, gata de utilizare, cu aplicare la rece.

Tencuiala este de culoare albă semilucioasă, cu un indice ridicat de reflectare solară (SRI).



DOMENIUL DE APLICARE

Tencuială pentru finisarea termoreflectorizantă impermeabilă a acoperișurilor plane, înclinate, curbate sau de formă complexă, noi sau existente, inclusiv a celor supuse unui trafic pietonal continuu.

Pe suporturi precum:

- Șape lichide bicomponente modificate cu polimeri
- Plăci de bitum întărit, tablă galvanizată, fibră de sticlă și fibrociment
- beton, straturi de bază și pardoseli pe bază de ciment în general
- Plăci, țigle, jgheaburi și canale de scurgere din beton, fier, aluminiu, cupru

AVANTAJE

- Scade semnificativ temperatura suprafeței acoperite, reducând semnificativ căldura care pătrunde în încăpere și îmbunătățind confortul locuinței
- Reduce consumul de energie necesar pentru racirea mediului inconjurator
- Este în deplină conformitate cu D.M. 24 dec. 2015, care stipulează un SRI >75 pentru acoperișurile cu pante <15%
- Optimă rezistență la razele UV.
- Aderență ridicată la suport
- Protejează suprafețele de fluctuațiile de temperatură ridicată prin reducerea expansiunii/contractiei materialelor în favoarea unei durabilități sporite
- Optimă elasticitate
- Gata de utilizare, aplicare practică și rapidă

PREGĂTIRE ȘI APLICARE

Pregătirea suprafețelor

Curățați cu grijă suprafețele prin periere și spălare de orice urmă de praf, murdărie, depuneri salin, eflorescențe și părți neregulate.

Cu toate acestea, în cazul straturilor de bază bituminoase, suprafețele trebuie curățate și degresate temeinic cu apă sub presiune.

Pentru aplicarea pe șape vechi și prăfuite, utilizați PROFIX 30 în prealabil (a se vedea fișa tehnică corespunzătoare).

Protejați toate elementele de discontinuitate, îmbinările dintre suprafețele orizontale și verticale cu un sistem de etanșare Volteco adecvat.

În cazul rosturilor de dilatare structurală, vă rugăm să contactați Serviciul Tehnic Volteco.

Pregătirea produsului

AQUASCUD REFLEX este gata de utilizare, este suficient să amestecați produsul înainte de utilizare cu bormașina cu mixer la viteză mică.



În funcție de absorbția stratului de bază, de condițiile de mediu și de instrumentul de aplicare, produsul poate fi diluat cu până la 5% apă prin amestecarea cu bormașina cu mixer la viteză redusă.

Aplicare

Aplicați AQUASCUD REFLEX în două straturi cu pensula, PERIA, TRAFALLETUL VOLTECO sau cu o aparatul airless, cu un interval între straturi de cel puțin 12 ore și cu o grosime totală de cel puțin 0,5-0,6 mm, având grijă să îndepărtați praful și murdăria care se pot depune pe primul strat înainte de a-l aplica pe cel de-al doilea.

Straturile ulterioare pot fi aplicate în același mod.

În cazul suporturilor microfisurate, introduceți plasa XNET (vezi fișa tehnică a produsului) într-un prim strat abundent de AQUASCUD REFLEX și acoperiți cu un al doilea strat după 12 ore.

Proteggere dalla pioggia almeno 12 ore.

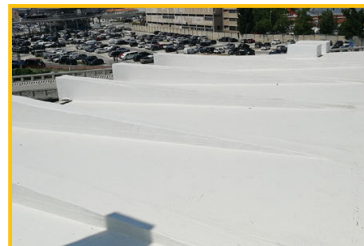
Întreținere

Pentru a menține calitatea estetică și funcțională a tencuielii, revopsiți, dacă este necesar, suprafețele după o curățare temeinică și aplicați ulterior a produsul în conformitate cu metodele de aplicare indicate în capitolul anterior.

Maturare

Așteptați cel puțin 12 ore după aplicare înainte de a putea păși cu atenție pe suprafața tratată (temperatura +20 °C; umiditate relativă 60%).

Fenomene precum ploaia și/sau ceața și/sau temperaturile reduse duc la prelungirea timpului de maturare.



Referințe disponibile pe www.volteco.com

CONSUM ȘI RANDAMENT

0,6÷0,7 kg/m², în funcție de denivelările și porozitatea suportului.

AMBALARE ȘI DEPOZITARE

AQUASCUD REFLEX este ambalat în găleți de 16 kg.

A se depozita la loc uscat, a se feri de îngheț și căldură (la temperatură cuprinsă între +5 °C și +35 °C).

AVERTIZĂRI - NOTE IMPORTANTE

Nu aplicați produsul sub acțiunea luminii puternice a soarelui.

Nu depozitați produsul sub acțiunea luminii directe a soarelui înainte de aplicare.

Aplicarea AQUASCUD REFLEX în condiții atmosferice neadecvate influențează negativ timpul de maturare și compromise caracteristicile optime estetice și de performanță.

Suportul trebuie să fie uscat și fără condens la suprafață; în cazul unui substrat din beton, este permisă o umiditate relativă la suprafață de cel mult 3% (măsurată cu un higrometru electric de tip Storch).

Așteptați cel puțin 15 zile pentru maturarea suportului în caz de aplicare pe planșee tradiționale proaspăt realizate.

Verificați să fie prezente pante adecvate și sisteme de colectare și evacuare a apelor pluviale.

În cazul spălării sub presiune, așteptați până când stratul de bază este complet uscat.

Pentru aplicațiile pe șape bituminoase, verificați dacă acestea s-au întărit timp de cel puțin 6 luni, în orice caz așteptați până când suprafața s-a oxidat complet.

Efectuați teste preliminare de aderență a produsului pentru a verifica consistența adecvată a stratului de bază și aderența la acesta.

În cazul în care învelișul existent este defect, acesta trebuie reparat înainte de aplicarea produsului.

Aplicarea directă pe membrane bituminoase poate duce la modificări ale culorii originale a AQUASCUD REFLEX din cauza fenomenului de migrare a bitumului.

Datele privind pregătirea și aplicarea se referă la condiții ambientale normale (temperatură +20 °C; umiditate relativă 60%).

Curățați uneltele cu apă cât timp produsul este încă proaspăt.



CARACTERISTICI FIZICE ȘI TEHNICE

Detalii	Valorile			
Aspect	semi-lucios			
Timp de lucrabilitate la +20 °C și 60% U.R.	20'			
Uscat	60'			
Uscat în profunzime	48 ore			
Temperatura de utilizare	-20 °C +80 °C			
Temperatura de aplicare	de la +8 °C la + 35 °C			
Greutate specifică	1,2 kg/l			
Caracteristică	Metoda de probă	Cerințe de performanță UNI EN 1504-2	Performanță declarată	Performanță certificată
Aderența la suport	UNI EN 1542	≥ 0,80 MPa	≥ 0,80 MPa	1,40 MPa
Absorbție capilară	UNI EN 1062-3	≤ 0,1 kg*m ⁻² *h ^{-0,5}	≤ 0,1 kg*m ⁻² *h ^{-0,5}	0,006 kg*m ⁻² *h ^{-0,5}
Permeabilitate la vaporii de apă (grosime echivalentă Sd)	UNI EN 7783-2	Clasa 1 - Sd < 5 m	Clasa 1 - Sd < 5 m	SD = 1,95 m
Crack Bridging Ability	UNI EN 1062-7 (metoda statică)	A2 > 0,25 mm A3 > 0,50 mm A4 > 1,25 mm A5 > 2,50 mm	-	Clasa A4 > 1,25 mm
Reacția la foc	UNI EN 13501-1	Clasificare	-	Clasa E
Indicele de reflectare solară (SRI)	ASTM E 1980-11			113
Reflectanța solară (ρ)	ASTM E 1980-11			0,90
Circulabilitate	TR007 EOTA		P3	

SIGURANȚĂ

Consultați Fișa cu Date de Siguranță.

	VOLTECO S.p.a Via delle Industrie, 47 - 31050 Ponzano Veneto (I)
	23 DOP 0040 EN 1504-2:2005 1370-CPR-1299 AQUASCUD REFLEX Sisteme de protecție a suprafețelor din beton Strat pentru controlul umidității (MC) și mărirea rezistivității (IR)
Reacția la foc: Clasa E Permeabilitate la vaporii de apă: Clasa I Absorbția capilară și permeabilitatea la apă: < 0,1 kg*m ⁻² *h ^{0,5} Aderența: ≥ 1 N/mm ² Aderența în urma compatibilității termice: • Partea 1: Cicluri îngheț-dezghet: NPD • Partea 2: Cicluri de furtuni (șoc termic): NPD • Partea 3: Cicluri termice fără imersia în săruri de dezghețare: NPD Rezistența la fisurare (metoda A): Clasa A4 Comportamentul după expunerea la acțiunea agenților atmosferici artificiali: NPD Învechire termică 7 zile la 70 °C: NPD Contractie liniară: NPD Coeficient de expansiune termică: NPD Aderența prin intermediul probei de tăiere oblice: NPD Rezistența la alunecare: NPD Comportamentul anti-static: NPD Aderența pe betonul umed: NPD Substanțe periculoase: Vezi SDS	

COPYRIGHT

© Copyright Volteco S.p.A. - All rights reserved.
 Informațiile, imaginile și textele din acest document sunt proprietatea exclusivă a societății Volteco S.p.A.
 Pot fi modificate în orice moment, fără preaviz.
 Versiunile actualizate ale acestui document și a altor documente fișe cu (specificații, broșuri și altele) se află la adresa www.volteco.com.
 Traducerea textului original poate conține imperfecțiuni tehnice și lingvistice.

NOTE LEGALE

Notă pentru cumpărător/installator:
 Acest document, pus la dispoziție de către societatea Volteco S.p.A., are scop orientativ și indicativ pentru cumpărător/operator.
 Nu consideră necesară aprofundarea contextului operativ individual pentru care Volteco S.p.A. nu își



AQUASCUD REFLEX

asumă nicio responsabilitate.

Nu modifică și nu extinde obligațiile producătorului Volteco S.p.A.

Este supusă modificărilor, motiv pentru care operatorul care efectuează aplicarea trebuie să consulte informațiile actualizate publicate pe site-ul www.volteco.com.

Precizările de mai sus se aplică informațiilor tehnice/comerciale ale retailerului înainte/după vânzare.

